

# ملخص إحصائي

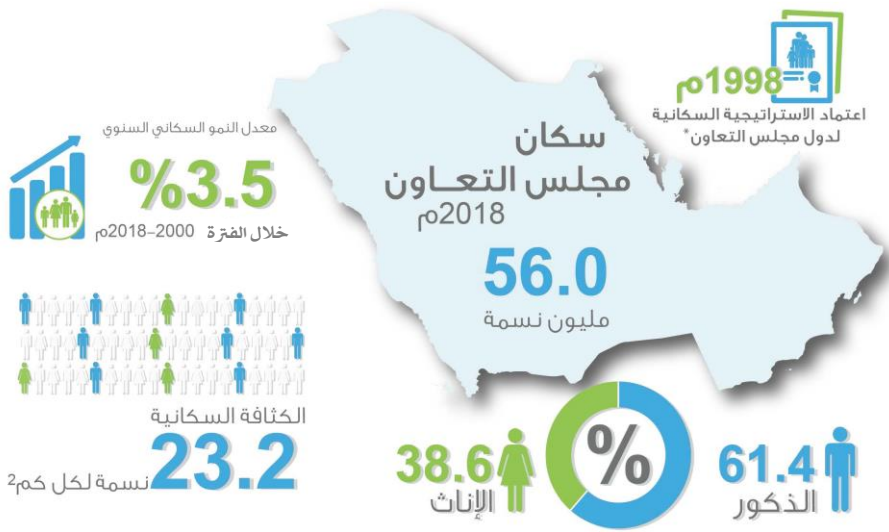
الموجز الأسبوعي العدد 22

25 يوليو 2019م

## السكان في مجلس التعاون 2018م

### إجمالي السكان

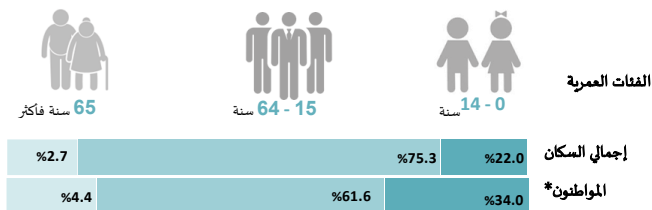
تشير البيانات التقديرية للسكان في العام 2018م بأن إجمالي عدد السكان في مجلس التعاون بلغ حوالي **56.0** مليون نسمة مقارنةً بـ **29.9** مليون نسمة في عام 2000م بزيادة بلغت **26.1** مليون نسمة، وبمتوسط زيادة سنوية تقدر بـ **مليون و450 ألف نسمة**.



الخريطة لا تعتبر مرجعاً للحدود السياسية واستخدمت لغرض التصميم

\* المجلس الأعلى لمجلس التعاون في دورته (19)

### حسب الفئات العمرية



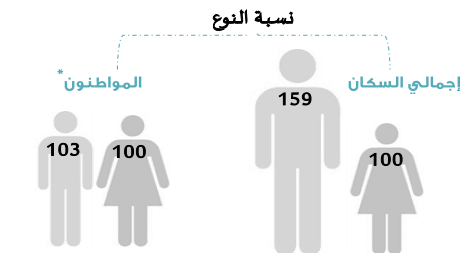
\* لا تشمل بيانات دولة قطر

\* بيانات دولة الإمارات العربية المتحدة من واقع مسح القوى العاملة لعام 2016 م

تشكل فئة (أقل من 15 سنة) ما نسبته 22.0% من إجمالي السكان، في حين أن الغالبية العظمى تتركز في الفئات العمرية (15-64 سنة) والتي هي من الغالبية الذكورية.

أما بالنسبة للمواطنين، فغالبيتهم من فئات الشباب وصغار السن حيث بلغت نسبة من هم (أقل من 15 سنة) حوالي 34.0% في حين وصلت نسبة المواطنين (أقل من 65 سنة) ما يقارب **95.6%**.

### حسب النوع



\* لا تشمل بيانات دولة الإمارات العربية المتحدة ودولة قطر

خلال الفترة 2010-2018م، بلغت الزيادة الإجمالية في عدد الذكور ما يقارب 7.2 مليون ذكر بمعدل تغير بلغ 26.6%، فيما بلغت الزيادة في عدد الإناث حوالي 4.4 مليون من الإناث بمعدل تغير بلغ 25.9%.

نسبة النوع لإجمالي السكان بلغت 159 ذكر لكل 100 أنثى في عام 2018م، نظرًا لتواجد أعداد كبيرة من القوى العاملة من غير مواطنين في دول مجلس التعاون. بينما بلغت النسبة للمواطنين 103 ذكر لكل 100 أنثى في نفس العام.